

MLS16 移动激光扫描测量系统

特点

- 实时，360 度
- 校正后
- 低成本
- 轻重量
- 易集成



应用

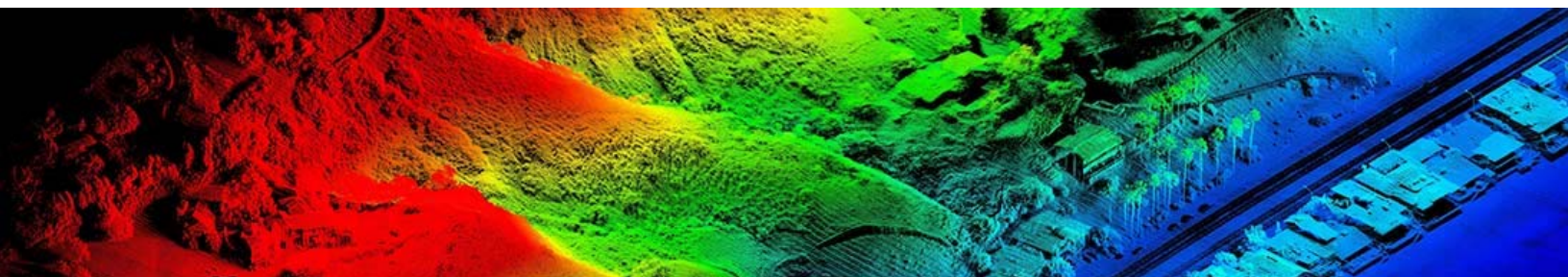
- 电力线，管线，轨道等检查
- 地理信息绘图
- 农业，森林测量
- 建筑场地监测
- 街道等测量

简介

设计用于低成本移动激光扫描测量系统，MLS16支持100m+的距离，采用GPS双频和GLONASS双频RTK接收机。内置GNSS/INS组合导航算法。

可选高性能的数字相机，在飞行中，系统按照等距的方式来触发拍照，测量结束后，会记录每个相片拍照的时间。

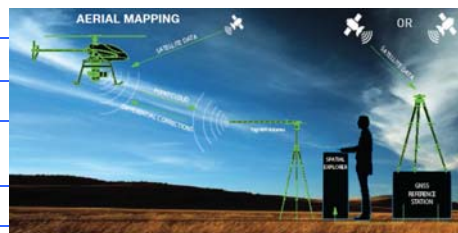
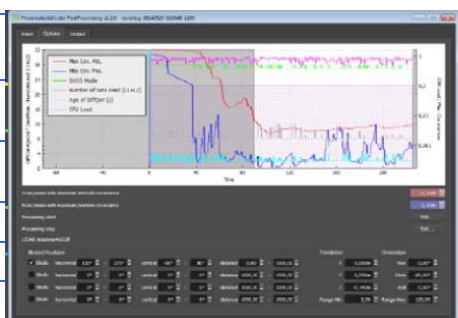
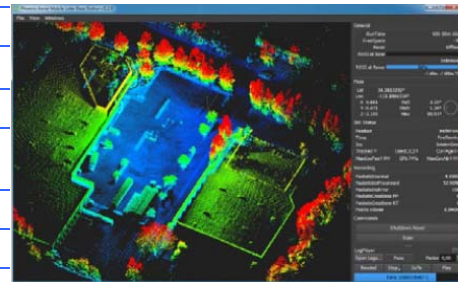
系统内置12V和5V电源模块，用于对外部传感器进行供电，方便集成。可用于移动航空或者陆地测量，GNSS信号失锁较长时，可以使用事后处理软件，通过前向和后向组合解算，提高系统的精度和平滑性。



MLS16 移动激光扫描测量系统

性能参数

MLS16	
整体性能	
电源	9-30VDC, 20W
尺寸	160x126x104mm, 不含连接器
重量	<3.5kg
CPU	Intel Atom 1.91GHz
内存	4GB
硬盘	128GB 固态
温度	-10 to 50°C (激光器) -20 to 70°C (其它)
点云格式	LAS/LAZ 1.2 in UTM (WGS84) CSV: X,Y,Z,Intensity,Time
激光器性能	
激光等级	等级 1, 905nm
距离	2-100+m
测距误差	2cm
扫描点	300k Points/sec
水平视场角	360deg
垂直视场角	30deg
角度分辨率 (垂直/水平)	1.33/0.01deg
GNSS/INS 组合导航性能	
卫星	GPS L1L2, GLONASS L1L2 (option)
位置	SPS: 1.6m; DGPS: 0.4m; RTK: 2cm; 60s GNSS outage: 0.8m;
航向精度	双天线; 2m 基线 0.1deg; 4m 基线 0.05deg;
俯仰/横滚精度	0.05deg
加速度	
-量程	5g
-零偏稳定性	0.05mg
-非线性	0.05%
-比例因子	0.05%
-随机游走	0.05 m/s/√hr
-轴未对准	<0.02deg
角速度	
-量程	300°/s
-零偏稳定性	3°/hr
-非线性	0.05%
-比例因子	0.05%
-随机游走	0.5°/√hr
-轴未对准	<0.02deg



联系方式

智美康科技（深圳）有限公司

ZHIMK TECHNOLOGY (SHEN ZHEN) CO.,LTD.
Shenzhen, China 518033

Tel: +86 755 8303 5030/8989 4565, 13048972929

Email: liulijun18@126.com